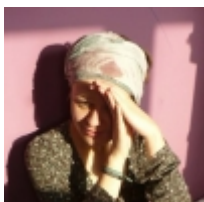




### **Aleksandra Gutowska**

Aleksandra Gutowska - prezeska zarządu Fundacji, z wykształcenia politolog i afrykanistka, stypendystka w INALCO w Paryżu, studentka studiów doktoranckich w Szkole Nauk Społecznych przy IFiS PAN. Odyła staż w ambasadzie RP w... [czytaj więcej...](#)



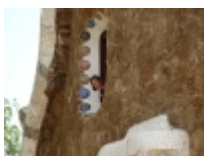
### **Agata Hummel**

Agata Hummel - wiceprezeska zarządu Fundacji, antropolożka latynoamerykanistka, doktor nauk społecznych i wykładowca akademicki, adiunkt w Instytucie Etnologii i Antropologii Kulturowej Uniwersytetu Adama Mickiewicza w Poznaniu. Prowadzi liczne... [czytaj więcej...](#)



### **Karolina Łągiewka**

Karolina Łągiewka - przewodnicząca Komisji Rewizyjnej, z wykształcenia ekonomistka z ponad 6-letnim doświadczeniem w administracji publicznej, w tym w KE w zakresie polityki zdrowia publicznego; od ponad 3 lat z pasją i aktywnie zaangażowana w... [czytaj więcej...](#)



### **Malwina Wochowska**

Malwina Wochowska - członkini Komisji Rewizyjnej, magister pedagogiki z ośmioletnim doświadczeniem pracy w zawodzie (nauczanie przedszkolne). Ukończyła studia podyplomowe: plastyka w szkole podstawowej i gimnazjum. Od kilku lat współpracuje... [czytaj więcej...](#)



## **[Anna Chełmińska](#)**

Anna Chełmińska - współpracowniczka, z wykształcenia prawnik, zaangażowana w ruch ochrony praw człowieka. Przez ponad 10 lat żyła i pracowała z uchodźcami i w sferze pomocy rozwojowej : na Kaukazie: Gruzji, Armenii, Azerbejdżanie oraz... [czytaj więcej...](#)



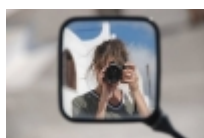
## **[Aleksandra Kraszkiewicz](#)**

Aleksandra Kraszkiewicz - współpracowniczka, z wykształcenia prawnik i socjolog przyprawiony poddyplomem polityka i zarządzacza projektami rozwojowymi. Od 2012 roku doktorantka w Instytucie Socjologii Uniwersytetu Jagiellońskiego, aktywnie... [czytaj więcej...](#)



## **[Monika Sobieraj](#)**

Monika Sobieraj - współpracowniczka, ukończyła Studia nad Afryką i Bliskim Wschodem, a także Kulturoznawstwo oraz Europeistykę na Uniwersytecie Warszawskim. Zainteresowania związane z tematyką pomocy humanitarnej i działalności prospołecznej... [czytaj więcej...](#)



## **[Olga Mielnikiewicz](#)**

Olga Mielnikiewicz - współpracowniczka, edukatorka, autorka publikacji i programów edukacyjnych z zakresu edukacji globalnej, koordynatorka projektów edukacyjnych, rozwojowych i humanitarnych. Od 10 lat związana z sektorem pozarządowym.... [czytaj więcej...](#)



## **[Tomasz Kozakiewicz](#)**

Tomasz Kozakiewicz - współpracownik, wyprodukował wielokrotnie nagradzany (m.in. nagrodą publiczności podczas festiwalu HumanDoc w 2015 roku) film "Kanthari: u źródeł zmian" (<http://kantharichangefromwithin.com/>)... [czytaj więcej...](#)



## **[Weronika Mliczewska](#)**

Weronika Mliczewska - współpracowniczka, reżyserka filmów dokumentalnych m.in. z Peru, Indii, Japonii, Wietnamu, Chin, Nigerii oraz Wielkiej Brytanii. Jej krótkometrażowy film z Japonii objechał festiwale filmowe na świecie... [czytaj więcej...](#)



## **[Patrycja Kozieł](#)**

Patrycja Kozieł - z wykształcenia afrykanistka i etnologa, doktorantka Wydziału Orientalistycznego UW oraz pracownik Instytutu Kultur Śródziemnomorskich i Orientalnych PAN. Uczestniczyła w kilku projektach badawczych, m.in. w Nigerii,... [czytaj więcej...](#)



## **[Dorota Woroniecka-Krzyżanowska](#)**

Dorota Woroniecka-Krzyżanowska - współpracowniczka, doktor nauk społecznych i pracownik naukowy Katedry Bliskiego Wschodu i Afryki Północnej Wydziału Studiów Międzynarodowych i Politologicznych Uniwersytetu Łódzkiego,... [czytaj więcej...](#)

- [1](#)
- [2](#)
- [Następna](#)